



Was wir Ihnen bieten

Die Akkon Hochschule für Humanwissenschaften ist eine moderne staatlich anerkannte private Hochschule in Berlin. Wir konzipieren unsere Studiengänge mit Blick auf gesellschaftliche Entwicklungen und bieten Ihnen praxisorientierte wissenschaftliche Qualifikation für Berufe mit Zukunft. Ihr Erfolg bei uns wird gefördert durch:

- Vereinbarkeit von Familie, Beruf und Studium
- interdisziplinäre Seminargruppen
- pädagogische Kompetenz
- persönliche Betreuung
- ein großes Partnernetzwerk
- nationalen und internationalen Austausch
- gesundheitsfördernde Angebote
- praxisnahe Forschung
- fachliche, wissenschaftliche Entwicklung
- Offenheit und Diskursfähigkeit

Allgemeine Informationen

Beginn: jeweils zum 1. Oktober (Wintersemester)
Ort: Berlin
Dauer: 6 Studiensemester (3 Jahre)
Form: ausbildungsbegleitend
Präsenzphasen: 1 bis 2 Mal im Monat für 3–4 Tage
Kosten: 195 €/Monat (Stand 02/2020)
zzgl. einmalig 300 € Gebühr für Studienabschlussprüfung
Finanzierung: Studienkredit, Stipendien, Arbeitgeberzuschuss u.a.
Abschluss: Bachelor of Arts (B.A.), 180 CP*
Bewerbung: online unter www.akkon-hochschule.de

* Durch die Anerkennung der Berufsausbildung in einem Pflege- oder Gesundheitsfachberuf werden Ihnen 60 ECTS-Punkte angerechnet.



Mitglied im Kooperationsverbund
Hochschulen für Gesundheit e.V.

Akkreditiert durch den
Wissenschaftsrat



Studienberatung

Gern beraten wir Sie in einem persönlichen Gespräch zu Studieninhalten und Zulassungsvoraussetzungen. Wir freuen uns über Ihre Nachricht!

Akkon Hochschule für Humanwissenschaften
Colditzstraße 34–36 | 12099 Berlin
Tel.: +49 30 8092332-0
E-Mail: beratung@akkon-hochschule.de

Sie finden uns auch im Netz:

www.akkon-hochschule.de



Ausbildungsbegleitend studieren

Management in der Gesundheitswirtschaft B.A.

Schwerpunkte:
Pflegermanagement
Gesundheitsmanagement

Einstieg auch im 2. Ausbildungs-
jahr möglich

akkon
HOCHSCHULE FÜR
HUMANWISSENSCHAFTEN

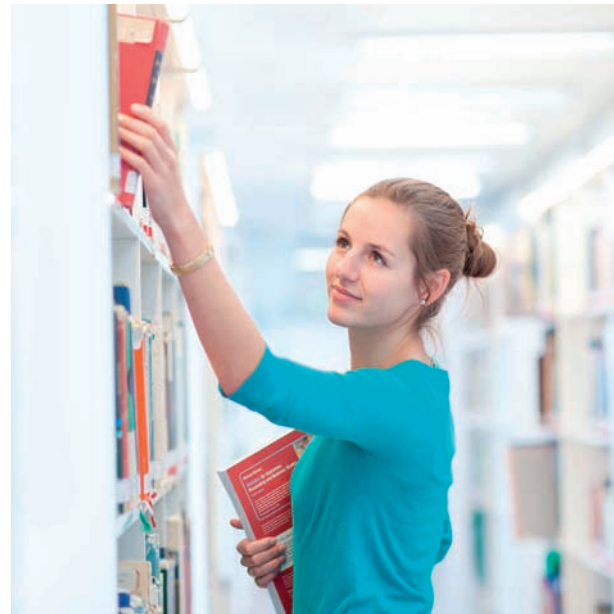


Pflegemanagement

Der Studienschwerpunkt Pflegemanagement vermittelt Fachwissen aus der Pflegewissenschaft, der Pflegeökonomie und der Pflegewirtschaftslehre. Sie qualifizieren sich für das mittlere oder auch höhere Management in stationären Pflegeeinrichtungen bzw. für das Management von ambulanten Pflegeeinrichtungen. Sie werden in die Lage versetzt, in einer Einrichtung des Gesundheitswesens die pflegerischen Aufgabenfelder inhaltlich und wissenschaftlich fundiert auszurichten, mitzugestalten, zu überwachen sowie weiterzuentwickeln. Pflegemanagerinnen und Pflegemanager nehmen auch Aufgaben bei Verbänden, Kassen und in der Politik wahr.

Gesundheitsmanagement

Der Studienschwerpunkt Gesundheitsmanagement vermittelt Fachwissen aus dem Gesundheitswesen und der Gesundheitswirtschaftslehre. Gesundheitsmanagement beinhaltet eine Vielzahl von Aufgaben und Funktionen zum Organisieren und Gestalten von Gesundheit in Betrieben, gesundheitlichen und sozialpolitischen Organisationen, Verbänden, Wohlfahrtsunternehmen sowie Versicherungen. Sie werden qualifiziert für eine große Spannweite von vielfältigen Managementaufgaben z. B. in Gesundheitsunternehmen, Verbänden, bei Sozialversicherungsträgern, in Alten- und Pflegeeinrichtungen sowie Krankenhäusern oder auch im Consulting.



Neugierig auf Ausbildung plus Studium in der Pflege- oder Gesundheitswirtschaft?

Sie möchten Ihre praktischen Ausbildungserfahrungen mit akademischen Kompetenzen ergänzen? Unser Studienangebot richtet sich an Auszubildende in einem der folgenden Berufe:

Schwerpunkt Pflegemanagement

- Altenpfleger/-in
- Gesundheitspfleger/-in
- Kinderpfleger/-in
- Krankenpfleger/-in

Schwerpunkt Gesundheitsmanagement

- Altenpfleger/-in
- Diätassistent/-in
- Ergotherapeut/-in
- Gesundheits-, Kinder- und Krankenpfleger/-in
- Logopäd/-in
- Physiotherapeut/-in
- Medizinisch-technischer Assistent/-in
- Notfallsanitäter/-in
- Rettungsassistent/-in (+Zusatzleistung)
- Hebamme/Entbindungspfleger



Liebe Studieninteressierte,

das deutsche Gesundheitswesen steht vor enormen Herausforderungen und ist gleichzeitig von einer großen Vielfalt geprägt. Das ausbildungsbegleitende Bachelorstudium Management in der Gesundheitswirtschaft bereitet Sie auf Ihre zukünftige Arbeit in vielfältigen Positionen im Gesundheitswesen vor. An der Akkon Hochschule für Humanwissenschaften können Sie zwischen den Schwerpunkten Pflegemanagement und Gesundheitsmanagement wählen. Mit Ihrem erfolgreichen Abschluss qualifizieren Sie sich für die Übernahme von Management-Aufgaben, unter anderem in Krankenhäusern, Alten- oder Pflegeheimen, ambulanten Pflegeeinrichtungen, Arzneimittel- und Medizinprodukteunternehmen, Krankenkassen, Verbänden oder in der Politik. Wenn Sie sich schon während Ihrer Berufsausbildung weiterqualifizieren möchten, um künftig erweiterte Aufgaben in der Gesundheitswirtschaft zu übernehmen, freuen wir uns Sie kennenzulernen!

Ihre Studiengangsleiterin
Prof. Dr. Katja Boguth

Module und Inhalte (Auszug)

Grundlagen

- Allgemeine BWL & Sozialökonomie
- Personal- und Dienstleistungsmarketing
- Theorien und Modelle der Gesundheitswissenschaft
- Grundlagen für Management und Teamführung
- Change und Organisationsentwicklung
- Projektmanagement

Schwerpunkt Pflegemanagement

- Evidenzbasierte Pflege und Epidemiologie
- Angewandte Pflegewissenschaft
- Pflege- und Sozialrecht
- Pflegetheorien und Diagnostik
- Pflegewirtschaftslehre und Qualitätsmanagement

Schwerpunkt Gesundheitsmanagement

- Gesundheitswirtschaft und Gesundheitsökonomie
- Betriebliches Gesundheitsmanagement
- Digitalisierung und E-Health
- Gesundheits- und Medizinrecht
- Qualitätsmanagement im Gesundheitswesen